

艾斯瑞特
回收和造粒设备制造商

江苏艾斯瑞特机械有限公司

电话: +86-512-58622012 传真: +86-512-58622013
邮箱: info@acerech.com

地址: 中国江苏省张家港市南丰镇悦丰路18号



撕碎机

www.acerech.com

让废塑料更有价值
让回收变得更简单

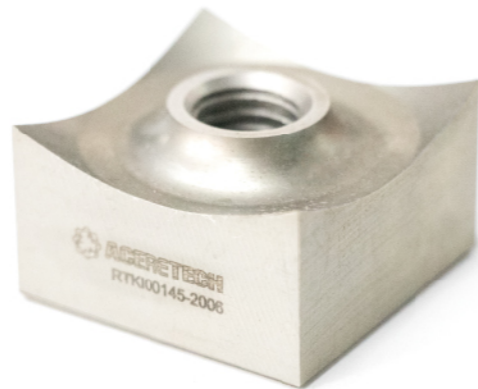
艾斯瑞特
回收和造粒设备制造商

在塑料回收环节中、废塑料存在的形状千差万别，尺寸也有大有小，为了便于回收作业，通常，会将要回收的塑料进行尺寸均匀化处置，也就是“尺寸缩小”，以利于废旧塑料的二次加工、运输等作业。

一般在处理物料均匀化的过程中，分为两步：预撕碎和精细粉碎；预撕碎主要用来处理大件的物料、块状料或者成捆物料的尺寸缩小，便于下游二次精细粉碎；精细粉碎，专注于最终粉碎物料的小尺寸、均匀化，便于输送及后续作业。

作为塑料回收装备的专业制造者，艾斯瑞特在废料尺寸均匀化方面，提供针对不同塑料特性的单轴撕碎机和粉碎机设备，模块化的设计、针对性的转子结构，可以实现撕碎粉碎的均匀性，连续性和可靠性。

根据厂内回收、消费后废塑料的专业回收等不同应用场景，依照撕碎强度及功率配置大小，艾斯瑞特提供分别针对厂内回收的LS系列小型撕碎机、针对小产能回收作业的MS中型撕碎机、针对高分子量及大产量回收作业要求的重型撕碎机、针对金属、木材、塑料等通用的超重型撕碎机以及特别针对管材行业的PS系列撕碎机。



全视野下的设计原则： 因为需要、所以制造

艾斯瑞特专注于塑料回收整体方案的设计、规划及制造，我们只提供针对废塑料的解决方案，根据不同的应用场景，对症下药，设计并制造符合实际需要的撕碎、破碎机组，并使其能够友好的应用到相关的作业场景内，是我们设计、制造撕碎粉碎机组的初衷。



整体方案设计优势

1 扎实的钢焊接机身

艾斯瑞特的撕碎机机身有特殊的强度钢焊接制成，防止设备运行时导致的外壳破裂和过大的应力破坏

2 稳定的动力总成

驱动电机及减速扭矩分配箱均采用欧洲品牌，在保证设备长期稳定运行的前提下，能源利用效率更高

3 模块化设计、精密制造

采用欧洲主流设计原则，模块化设计、实现快拆快装，CNC加工中心保证撕碎室转子轴的配合精度

4 针对性的动定刀结构

针对不同种类物料，可以提供丰富多样的撕碎动定刀模块，相同的机台，只需要更换相应的动定刀模块，即可开始新的作业

5 更长的耐磨时间

动定刀均采用欧洲供应商OEM制造，更有针对耐磨要求的全喷焊合金转子及碳化钨合金刀体

6 标配液压推杆

根据物料不同，可选择水平和圆弧推杆，来增加喂料效率，保证撕碎均匀性

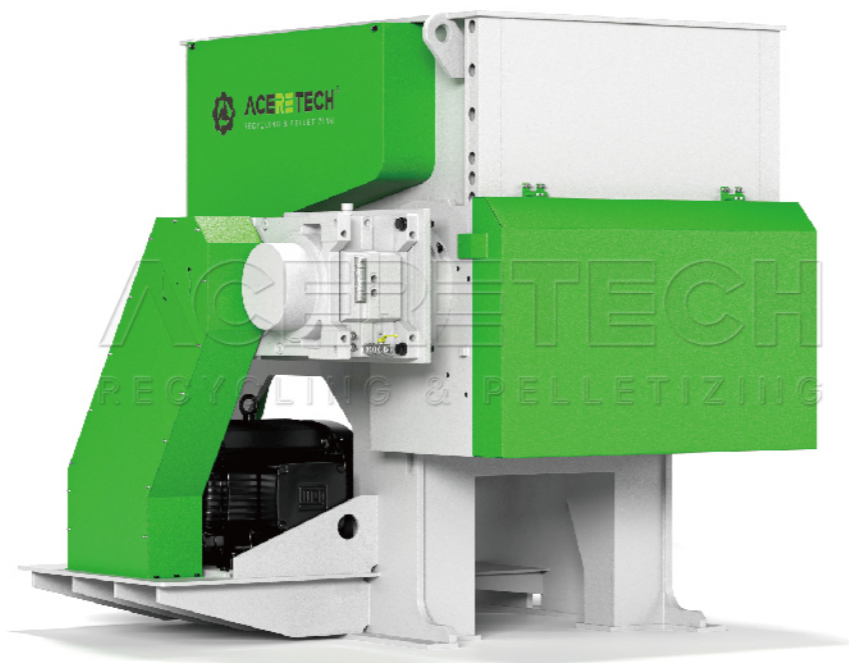
7 维护更换方便

可快速更换的四方动刀、动刀底座设计，筛网更换及维修舱门均由液压控制开合

8 可视化的PLC控制

采用PLC控制，操作界面友好直观，更可与回收系统通讯，实现数据共享、联动。

HS系列大型 高效单轴撕碎机



■ 产品型号及参数

项目	单位	HS1200	HS1600	HS2000
转子直径	mm	560	560	560
动刀数	把	105/112+29	136/148+38	180/192+49
定刀数	把	2*3	2*4/2*3	2*5
液压推料电机	kw	5.5	5.5	7.5
喂料口尺寸	mm	1200*1850	1570*2025	1960*1570
筛网尺寸	mm	40-100	40-100	40-100
粉碎室尺寸	mm	800*1000	800*1290	800*1860
电机	Kw	90	110	75*2
设备重量	kg	9000	11000	13000
机器外观尺寸	长a	mm	2245	2245
	宽b	mm	2570	2960
	高c	mm	2390	2390

■ 40%

腔体内部空间的增加

HS系列撕碎机系单轴撕碎机，全新设计的推料器可增加40%的撕碎室腔体空间，这种新型的液压推料器与超大的腔体空间配合，使得推料速度更快，撕碎效率更高，可以有效避免堵料情况的发生和内部导轨的磨损。转子采用V型设计，转子的最小宽度为1200mm，最大宽度为2000mm，旋转直径为560mm，减速机采用德国进口箱体，赋予撕碎机强劲的动力传输。85rpm的低转速确保高扭矩状态下的平稳运转，整机采用特殊焊接工艺焊接而成，可大幅度提升整机稳定性，更有效预防溅料。HS系列拥有其它撕碎机的全部优点，包括与撕碎机腔体紧密融合液压工作站，动刀和动刀座的特殊设计，外置轴承以及维护的方便和先进的智能化控制系统。

■ 85rpm

确保高扭矩平稳运转

HS系列撕碎机的设计可满足大部分废塑料料回收要求，包括塑料块料、管材、薄膜、吨包袋等，以及各类电子电缆废料、大蓝桶、废纸、废旧木料及各种有机材料。

XS系列重型 单轴撕碎机



XS系列撕碎机系重型单轴撕碎机，为了有效避免堵料情况的发生和减少内部导轨的磨损，特别设计了重型双速摇摆型液压推料器。此机型采用特殊焊接工艺焊接而成，机械结构更加牢固，单机破碎能力比其他品牌机型高出35-45%，适用于各种废塑料的回收作业。转子方面采用直径750mm，由两台德车进口减速机驱动，转子最小宽度为1500mm，最大为3000mm。45rpm的超低转速能有效保障设备在高扭矩状态下平稳运转。液压工作站采用与撕碎机腔体紧密融合的设计，不仅节约空间，还可保护液压站，同时易于更换和维护。XS系列重型单轴撕碎机采用智能化PLC控制系统，转子可根据客户的要求进行定制，满足多种撕碎物料特性需求，我们为客户提供了选配的水冷却系统。

XS系列重型单轴撕碎机特别适用于高产量需求的回收作业要求，特别是一些宽幅或较厚废纸板、冰箱外壳、大型家电外壳、生活日常废品、橡胶制品和汽车轮胎等。

■ 35-45%

破碎能力比其他品牌高出



■ 产品型号及参数

项目	单位	XS1500	XS2000	XS3000
喂料口尺寸	mm	2540*1620	2540*2020	2540*2820
转子直径	mm	750	750	750
转速	rpm	52	52	52
马达功率	kw	2*75	2*90	2*132
转子刀具数	pcs	76	96	136
定刀数	pcs	4	5	7
推料器功率	kw	11	11	11
筛网尺寸	mm	40-100	40-100	40-100
粉碎室尺寸	mm	1500*1490	1500*1900	1500*2700
机器外观尺寸	长a	mm	3600	3600
	宽b	mm	3350	3350
	高c	mm	3500	4000

MS系列小型 单轴撕碎机



■ 460mm

V型平滑转子

MS系列标准型单轴撕碎机是专为大型回收工厂开发的一款机型，该系列单轴撕碎机，为了避免撕碎时堵料情况的发生和减少内部导轨的磨损，全机型标配可调节式液压推料器。转子方面配有V型平滑转子，转子直径为460mm，转子的最小宽度为850mm，最大为2000mm。标准V型转子及所配刀具和刀座的设计以及外置轴承、液压筛网托架的使用使其维护成本更低，更方便，得到客户一致认同，紧密融合，既节约空间，针对废塑料的特殊工艺需求，还可选配冷却系统、转子表面硬化处理及其他抗磨装置。

■ 850mm- 2000mm

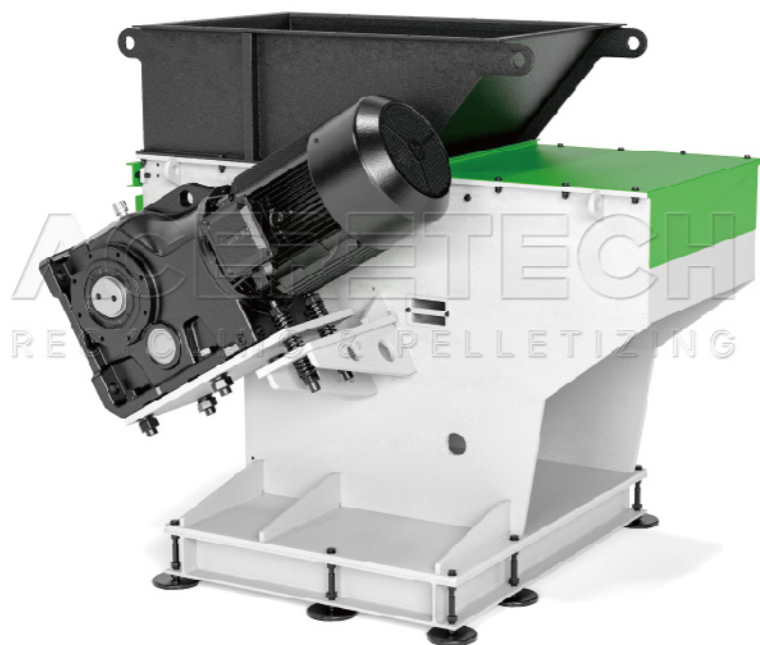
转子宽度

MS系列撕碎机的设计可满足各类废塑料回收工厂要求，可回收材料种类繁多，例如各种塑料块料、塑料托盘、管材、薄膜、编织袋等，以及各类电子电缆废料、大蓝桶、大型家电外壳、废纸、废旧木料及各种有机材料。可根据破碎材料及下一步加工需求选择合适的筛网孔径来决定回收料的尺寸。

■ 产品型号及参数

项目	单位	MS850	MS1200	MS1500	MS2000	
喂料口尺寸	mm	840*1570	1120*1570	1400*1570	1960*1570	
转子直径	mm	460	460	460	460	
转速	rpm	74	74	74	74	
马达功率	kw	37	55	75	2*55	
转子刀具数	pcs	60	81	102	144	
定刀数	pcs	2*3	2*4	2*5	2*7	
推料器功率	kw	3.75	5.6	5.6	5.6	
筛网尺寸	mm	40~100	40~100	40~100	40~100	
粉碎室尺寸	mm	800*730	800*1000	800*1290	800*1860	
机器外观尺寸	长a	mm	2085	2300	2300	2300
	宽b	mm	1940	2265	2590	3710
	高c	mm	2435	2585	2585	2585

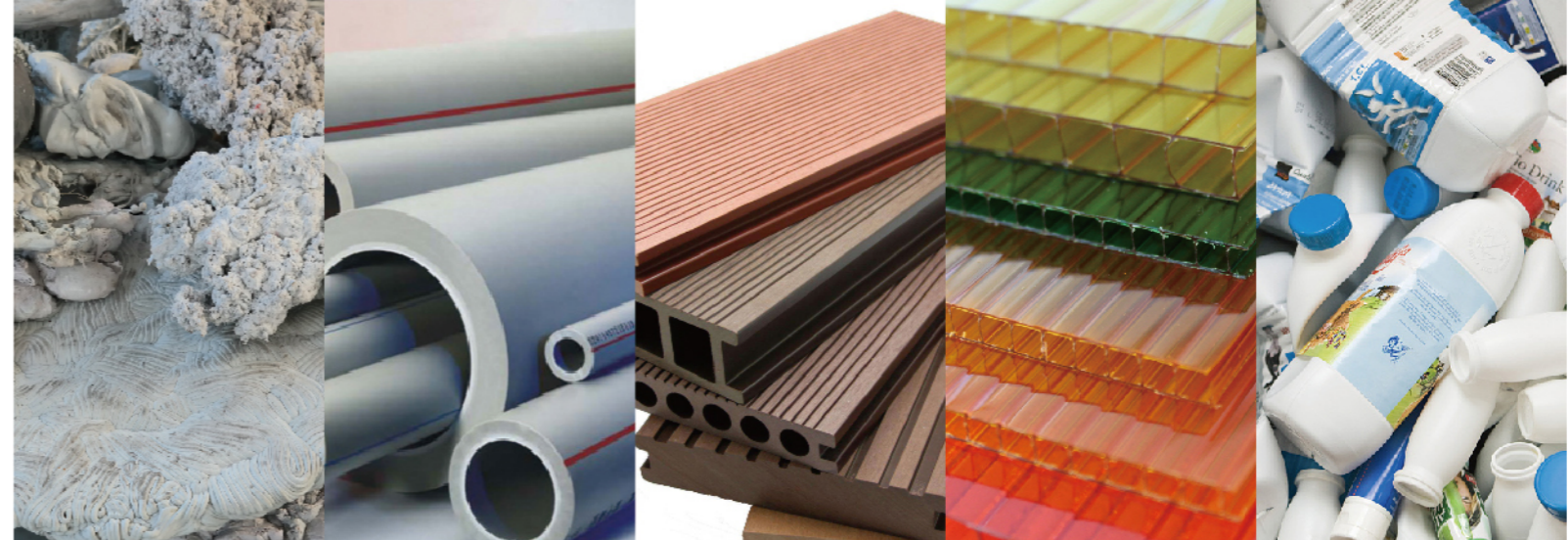
LS系列小型 单轴撕碎机



LS系列小型单轴撕碎机是针对体积和壁厚小的废旧塑料制品而特别研发的新机型，该系列撕碎机为正切进料，无需液压装置。外置轴承和E型平滑转子，转子宽度为600mm和800mm，由减速机驱动。动刀通过动刀座固定在转子上，动刀采用中间带有凹槽的方型刀，动刀4个角可交替使用，每把刀可连续使用4次。60rpm的超低转速结合撕碎机本身的紧凑型设计，使其在撕碎料块时噪音更低。即插即用型智能化控制系统，保障设备随时随地处于就绪状态，相较于其它大型撕碎机，LS系列占地面积小，移动灵活，维护和保养更方便快捷。

LS系列撕碎机专门中小型块料而设计，如：小体积，厚壁的管材，塑料生产厂的废旧中空、片材、板材，挤出生产线产生的机头料等。

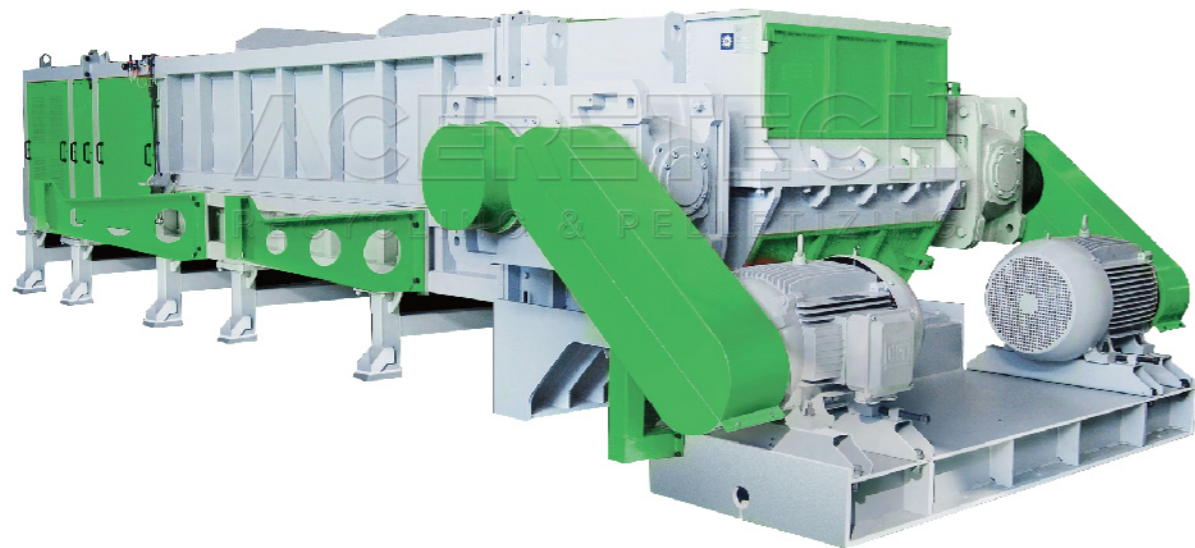
■ 4次
每把刀连续使用



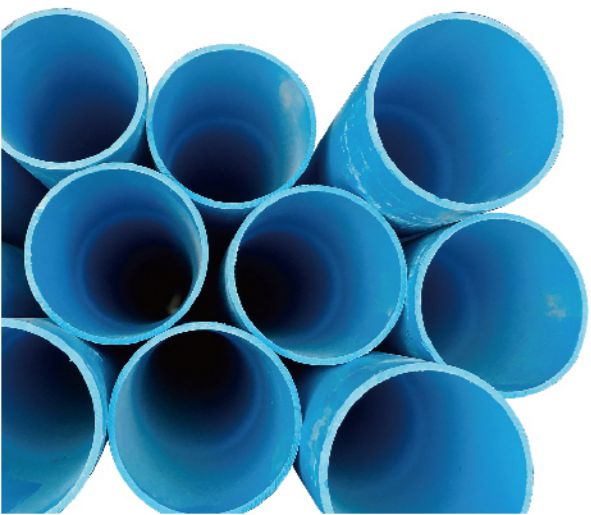
■ 产品型号及参数

项目	单位	LS600	LS800	
喂料口尺寸	mm	580*1200	780*1200	
转子直径	mm	250	250	
转速	rpm	61	61	
动刀数	把	26	34	
定刀数	把	2*2	2*3	
电机	kw	18.5	22	
机器外观尺寸	长a	mm	1894	1800
	宽b	mm	1384	1500
	高c	mm	580	1500

PS系列 大口径管材专用撕碎机



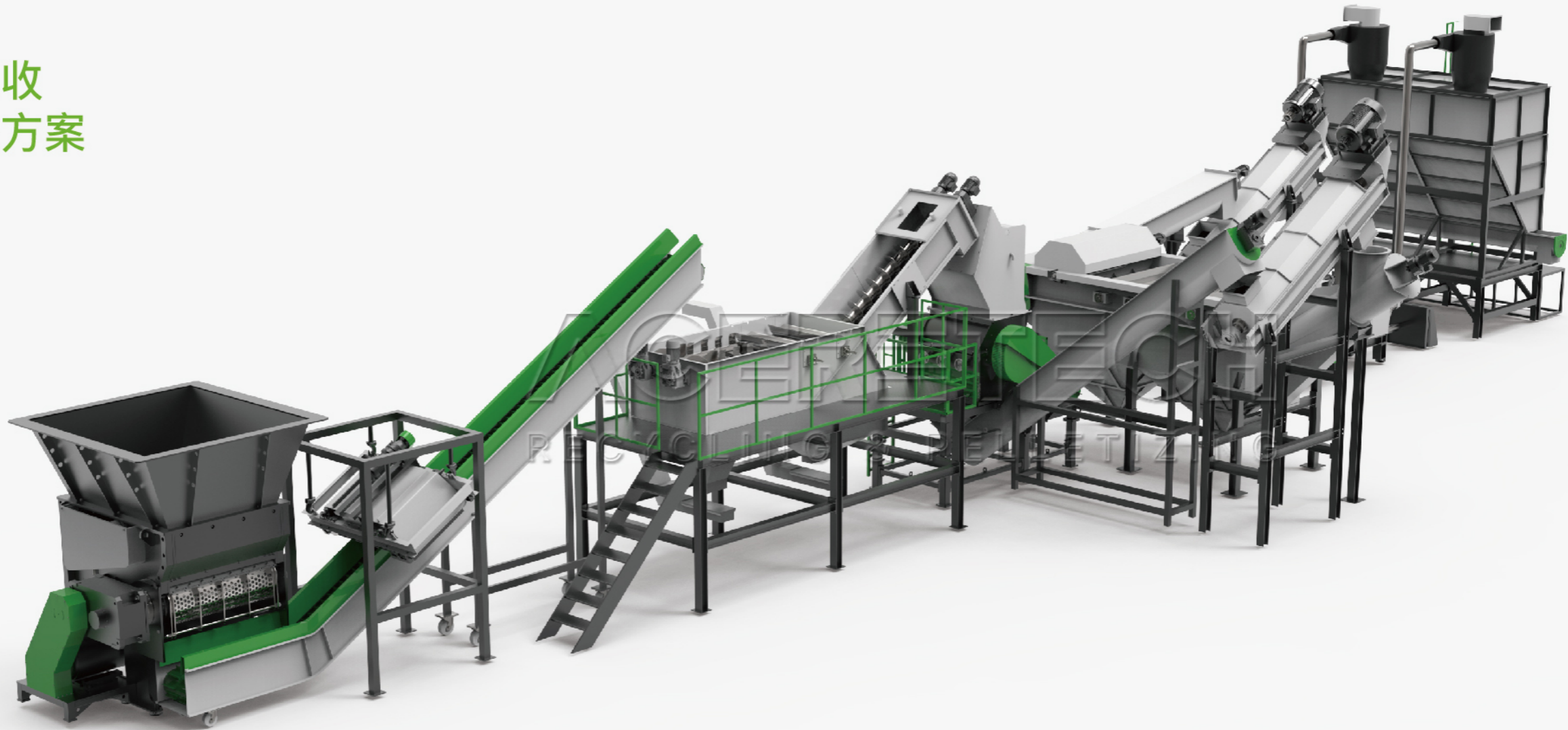
PS系列管道专用撕碎机，适用于HDPE,PP,PVC等大小口径管道以及各类型材。根据管道口径，PS系列机型的转子直径和宽度范围为800~1500mm,标准设计的料斗，可满足长达3-6M的管道撕碎作业，全机型采用PLC控制，低转速配合液压系统保障了设备安全稳定运行；同时，该系列机型也适用于其它废旧塑料的粉碎工作，比如：塑料胶口料块，塑料箱，托盘等，还可与艾斯瑞特的粉碎机、造粒机结合使用，提升废料价值



产品型号及参数

项目	单位	PS800	PS1000	PS1500	
喂料口尺寸	mm	3860*700	6700*870	6700*1300	
转子直径	mm	800	980	1430	
转速	rpm	40	36	23	
马达功率	kw	2*37	2*45	2*55	
转子刀具数	pcs	60	108	204	
定刀数	pcs	3	4	5	
推料器功率	kw	11	15	15	
机器重量	ton	11	20	25	
粉碎室尺寸	mm	3500*630	6000*800	6000*1200	
机器外观尺寸	长a	mm	7700	11900	12200
	长b	mm	1420	1540	1800
	长c	mm	5060	8100	8100
	高d	mm	3860	6700	6700
	高e	mm	1730	1840	2320
	高f	mm	2550	2970	3360
	宽g	mm	2570	2660	3150
宽h	mm	975	1070	1070	
宽i	mm	590	590	590	

清洗造粒回收 交钥匙解决方案



清洗线

在塑料回收领域，ACERETECH团队可以提供一系列高质量的回收生产线用于高效回收各种塑料。

可回收物料：

- PE/PP清洗
- LDPE薄膜清洗
- PP编织袋/吨包装袋清洗
- PS/ABS清洗
- PET瓶清洗
- 其它可回收塑料